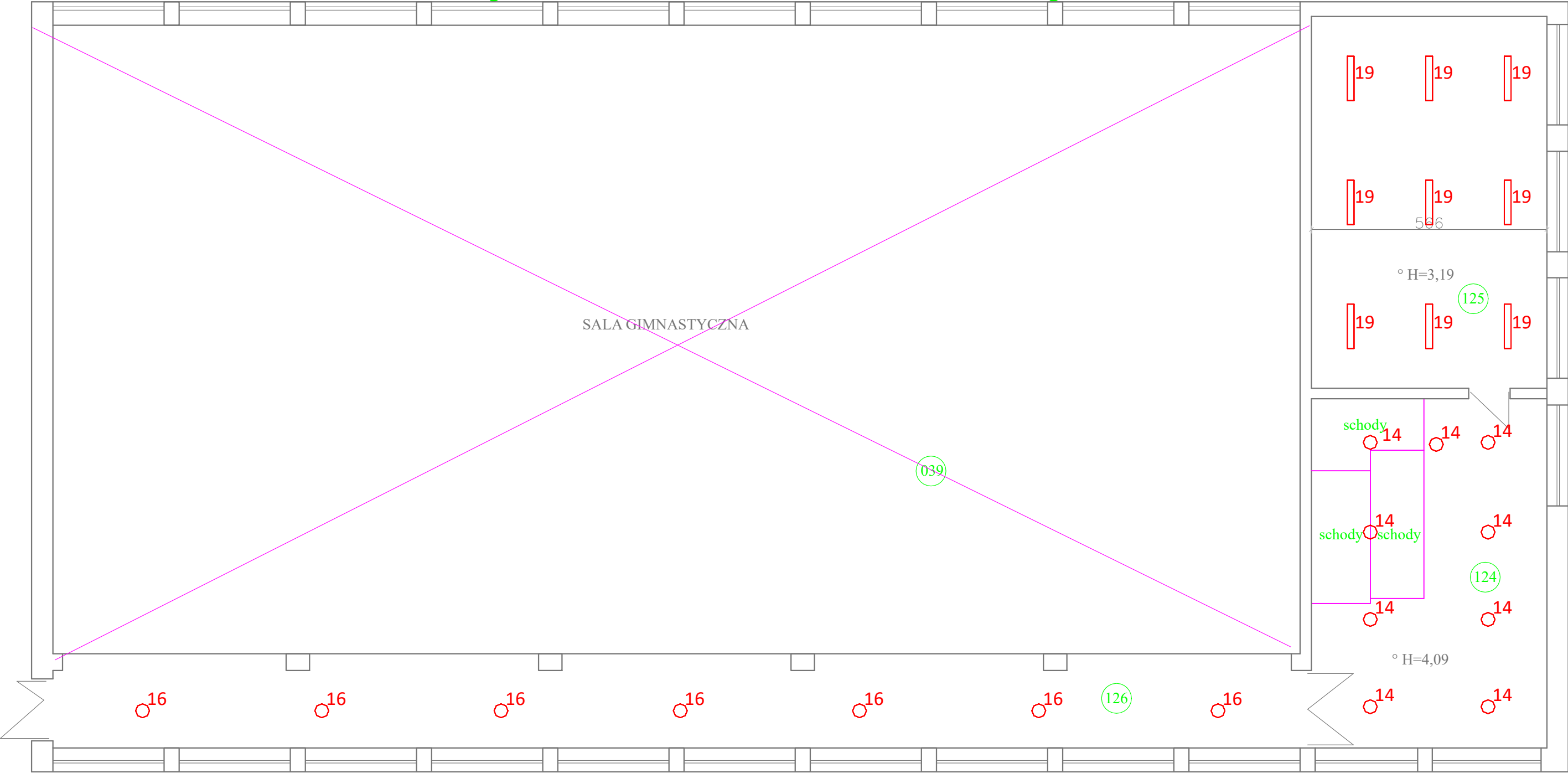


CZĘŚĆ SPORTOWA - PIĘTRO



Lista opraw:

- | | | | | | |
|----------|-----------------------|-----------|-------------------------|-----------|-------------------------|
| <u>1</u> | 1 - Oprawa LED typu 1 | <u>8</u> | 8 - Oprawa LED typu 8 | <u>17</u> | 17 - Oprawa LED typu 17 |
| <u>2</u> | 2 - Oprawa LED typu 2 | <u>9</u> | 9 - Oprawa LED typu 9 | <u>18</u> | 18 - Oprawa LED typu 18 |
| <u>3</u> | 3 - Oprawa LED typu 3 | <u>10</u> | 10 - Oprawa LED typu 10 | <u>19</u> | 19 - Oprawa LED typu 19 |
| <u>4</u> | 4 - Oprawa LED typu 4 | <u>11</u> | 11 - Oprawa LED typu 11 | <u>20</u> | 20 - Oprawa LED typu 20 |
| <u>5</u> | 5 - Oprawa LED typu 5 | <u>12</u> | 12 - Oprawa LED typu 12 | <u>21</u> | 21 - Oprawa LED typu 21 |
| <u>6</u> | 6 - Oprawa LED typu 6 | <u>13</u> | 13 - Oprawa LED typu 13 | <u>22</u> | 22 - Oprawa LED typu 22 |
| <u>7</u> | 7 - Oprawa LED typu 7 | <u>14</u> | 14 - Oprawa LED typu 14 | <u>23</u> | 23 - Oprawa LED typu 23 |
| | | <u>15</u> | 15 - Oprawa LED typu 15 | <u>24</u> | 24 - Oprawa LED typu 24 |
| | | <u>16</u> | 16 - Oprawa LED typu 16 | | |

właściwości typów opraw podano
w dokumentacji projektowej

OCRONA OD PORAŻEŃ:
Strona nN - Samoczynne wyłączenie zasilania
w układzie sieciowym TN-S

JEDNOSTKA PROJEKTOWA:	Energoprofit ul. Bałtowska 145/1, 27-400 Ostrowiec Świętokrzyski				
INWESTOR:	Gmina Łopuszno ul. Konecka 12, 26-070 Łopuszno				
Nazwa i adres obiektu bud.:	Szkoła Podstawowa w Łopusznie, ul. Strażacka 5, 26-070 Łopuszno				
Tytuł dokumentacji:	Modernizacja energetyczna budynku Szkoły Podstawowej w Łopusznie				
	Imię i nazwisko:	Specjalność:	Numer uprawnień:	Data:	Podpis:
Projektował:	Karol Ludwiczak	elektryczna	SWK/0105/PWOE/14	07.2025	
Sprawdził:					
Skala 1:100	Tytuł rysunku:	Oświetlenie podstawowe- piętro część sportowa	Rys. nr: E-06		